

Mieszkanie pięciopokojowe B/M51

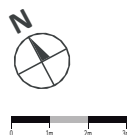
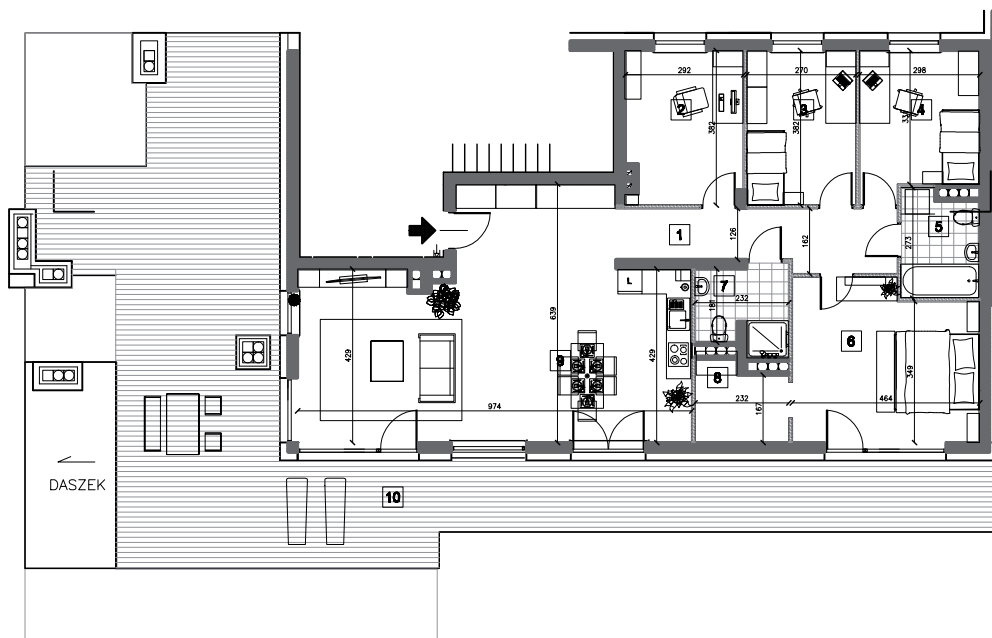
Sprzedaż mieszkań
ul. Szydłówek Górny 12C/14, 25-411 Kielce
+48 501 580 660
+48 796 094 221
www.apartamentyhoryzont.pl



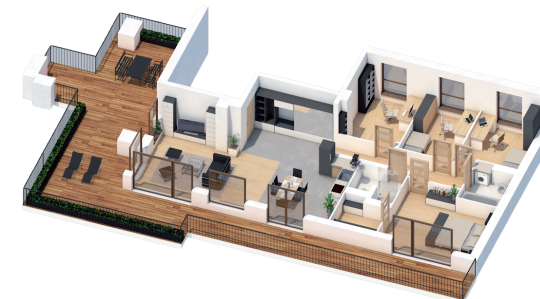
Numer katalogowy	B/M51
Klatka	2
Poziom	6
Liczba pokoi	5
Powierzchnia	123.60 m²

1. hol	16.68 m ²
2. pokój	10.64 m ²
3. pokój	10.12 m ²
4. pokój	10.14 m ²
5. łazienka	4.80 m ²
6. pokój	17.50 m ²
7. łazienka	4.49 m ²
8. garderoba	4.15 m ²
9. pokój z aneksem	40.79 m ²
10. taras	90.14 m ²
11. ścianki działowe nadające się do demontażu	4.29 m ²

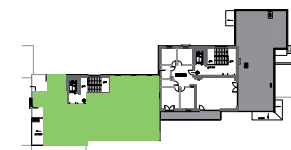
RZUT MIESZKANIA



RZUT 3D



USYTUOWANIE MIESZKANIA



LEGENDA

- Ścianki konstrukcyjne
- Ścianki działowe nadające się do demontażu

UWAGI:

- Powierzchnia użytkowa lokalu liczona zgodnie z zasadami zawartymi w polskiej normie PN-ISO 9836: 1997, o której mowa w §8 ust. 2 pkt. 9 Rozporządzenia Ministra Transportu, Budownictwa i Gospodarki Morskiej z dnia 25.04.2012 w sprawie szczegółowego zakresu i formy projektu budowlanego, tj. powierzchnia użytkowa lokalu jest obliczona w metrach kwadratowych z dokładnością do dwóch miejsc po przecinku, dla wymiarów lokalu w stanie wykończonym na poziomie podłogi, nie licząc listew przypodłogowych, progów itp. Do powierzchni użytkowej lokalu wlicza się powierzchnia elementów nadających się do demontażu (rury, kanały, ścianki działowe). Nie są wliczane powierzchnie otworów na drzwi i okna oraz nisze w elementach zamykających.
- Powierzchnie pomieszczeń oraz wymiary podano z uwzględnieniem tynków.
- Rysunki opracowano na podstawie projektu budowlanego.
- Powierzchnie i wymiary mogą ulec niewielkim zmianom wynikającym z realizacji projektu.
- Wyjście na taras - możliwa różnica poziomów.
- Powyższa oferta ma charakter informacyjny i nie stanowi oferty handlowej w rozumieniu art. 66 §1 Kodeksu cywilnego oraz innych właściwych przepisów prawnych.